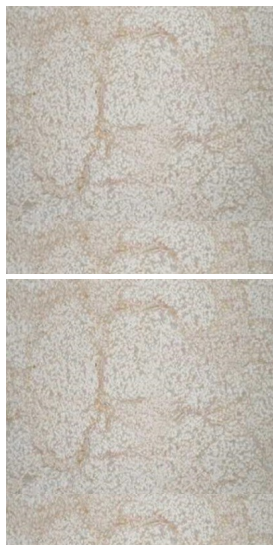


## Dorado Tepeji Martelinado



Dorado Tepeji Martelinado Medidas: 30x30 - 40x40 espesor 02 cm. Acabado: Martelinado o Busardeado

Calificación: Sin calificación

**Price**

[Ask a question about this product](#)

Description

**Todo pedido es definitivo de acuerdo a su necesidad y producto autorizado, de tener alguna duda por favor disipela con su vendedor hasta concluir su compra y realizar su deposito, esto con la finalidad de que usted no compre un producto en linea y no sea el que requiere.**

**Plazo de entrega: 1 a 15 días**

**Entrega en tienda: Área metropolitana Ciudad de México**

**entrega en obra con cargo adicional, 100 m2 en adelante sin cargo por su entrega**

**Foráneo: Se entrega en fletera, la fletera determina el costo y se el envía siendo esta la responsable de la entrega a su domicilio.**

**En caso de necesitar tarima o que el cliente lo solicite, este se cobrara adicional mente**

**Usted realiza su pedido en linea y solo pasa a recogerlo**

EL mármol es una [roca metamórfica](#) compacta formada a partir de rocas [calizas](#) que, sometidas a elevadas temperaturas y presiones, alcanzan un alto grado de cristalización.

Tras un proceso de pulido por abrasión el mármol alcanza alto nivel de brillo natural, es decir, sin ceras ni componentes químicos. El mármol se utiliza principalmente en la construcción, decoración y [escultura](#).

El mármol se establece según su apariencia, siendo ésta, en general; las piedras calizas que son susceptibles de un pulimento fino, logrado gracias a la compacidad de la formación de sus materiales aglomerados. Incluso se acepta y extiende el concepto de mármol a rocas que

## Mármoles : Dorado Tepeji Martelinado

---

presentan un aspecto de acabado semejante en apariencia al mármol, a pesar de que en su composición.

### **Donde se puede instalar por excelencia este mármol:**

Recubrimiento decorativo en paredes, ya sea en zonas exteriores o interiores de edificios, casas, patios, muros, pisos, cubiertas y gabinetes de baño. Especialmente porque da un bello aspecto a la edificación de por vida eliminando con esto la necesidad de pintar.

En paredes interiores de pasillos de instalaciones médicas (hospitales, clínicas etc) donde el tráfico de personas es alto y donde la sensación y la necesidad de limpieza es importante.

***Por ser un producto pétreo, tiene variación caprichosa en la formación de vetas, colores y espesores propios de naturaleza.***

### **Comentarios**

There are yet no reviews for this product.